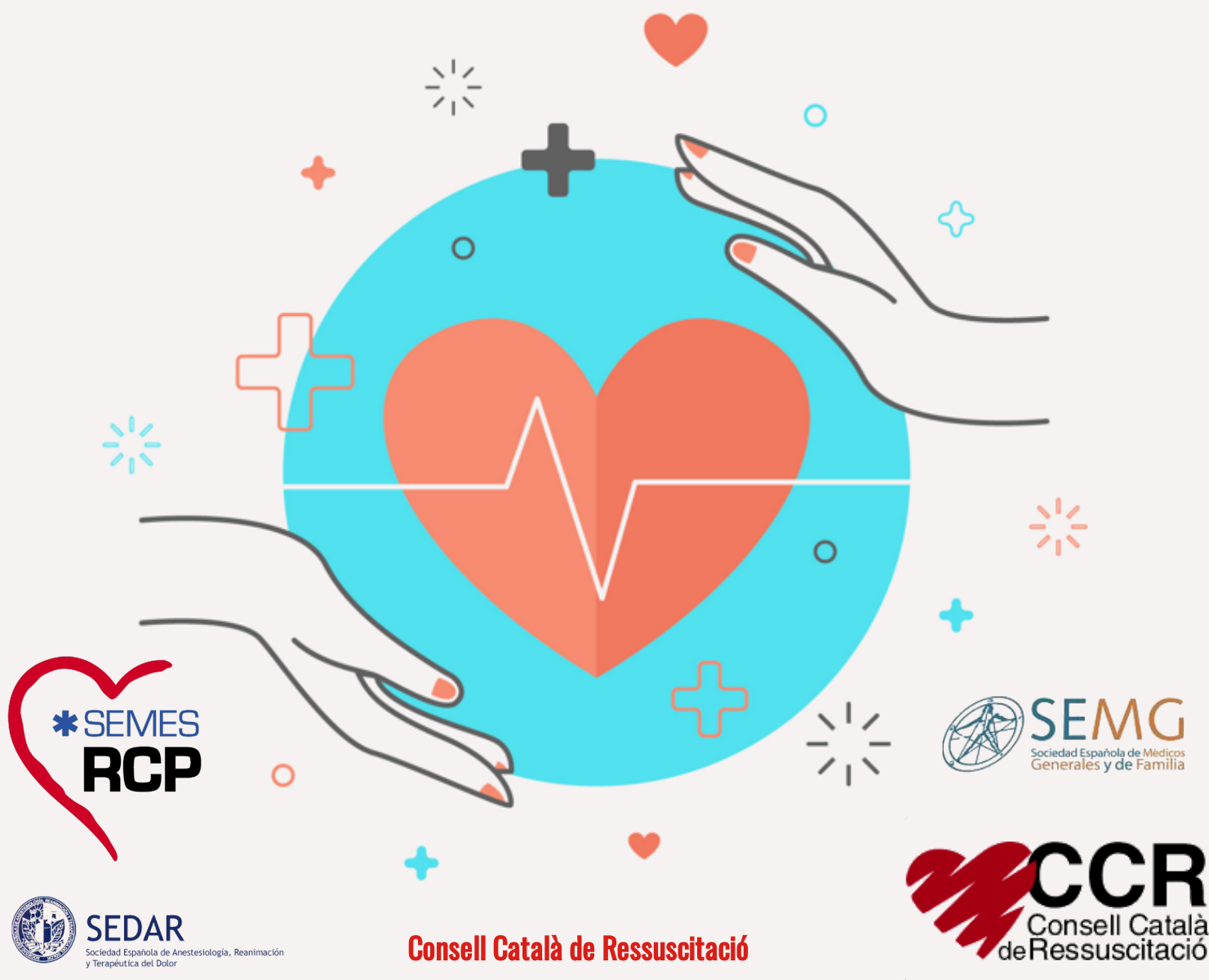


Recomendaciones ante una parada cardiaca durante la pandemia de COVID-19



Consell Català de Ressuscitació



Recomendaciones ante una parada cardiaca durante la pandemia de COVID-19

Se hará cargo del manejo la vía aérea la persona con más experiencia en la técnica. Proceda a la intubación orotraqueal del paciente lo antes posible con un video-laringoscopio con un monitor separado (para permitir la mayor distancia al paciente). Lo aconsejable es utilizar un tubo más pequeño montado en una guía de intubación ("Frova"). Estas dos medidas aumentan considerablemente el éxito de la intubación en el primer intento. Si el primer intento fracasa, coloque un DSG. Coloque un filtro directamente en el tubo o el DSG para protegerse de la infección.

Coloque el tubo orotraqueal o el DSG tan pronto como se equipe con el EPI completo, NO ventile con balón-máscara (por el riesgo de salpicaduras que conlleva). Coloque el filtro directamente en los dispositivos de la vía aérea.

Si se dispone de un dispositivo de compresor torácico mecánico, dos miembros del equipo vestidos con un EPI básico pueden colocar el compresor torácico y luego vestirse con el EPI completo, para después continuar con el algoritmo estándar de SVA.

EN TODOS LOS CASOS, UNA VEZ QUE LA RESUCITACIÓN HA TERMINADO, RETIRE LOS EPIs BAJO SUPERVISIÓN PARA EVITAR LA CONTAMINACIÓN.

**LÁVESE LAS MANOS DE ACUERDO CON LAS NORMAS DE LA AUTORIDAD SANITARIA LOCAL.
PROTÉJASE ANTE LA INFECCIÓN**

PUNTOS CLAVE:

- NO REALICE VENTILACIÓN BOCA A BOCA - NO REALICE VENTILACIÓN BALÓN-MÁSCARA**
- CUALQUIER PACIENTE EN PARO CARDÍACO ATENDIDO POR UN EQUIPO SANITARIO PUEDE ESTAR INFECTADO POR EL COVID-19 - PROTECCIÓN ANTE LA INFECCIÓN.**
- EVITAR INICIAR LA RESUCITACIÓN SIN USAR EL EQUIPO DE PROTECCIÓN BÁSICO (GAFAS, MÁSCARA, GANTES Y BATA/DELANTAL)**
- EVITE EL ACCESO A LAS VÍA AÉREA SIN UN EQUIPO DE PROTECCIÓN TOTAL**
- TENGA ESPECIAL CUIDADO EN LA DESCONTAMINACIÓN Y EL DESVESTIRSE**
- UN BRIEFING PREVIO PARA ASIGNAR FUNCIONES Y TAREAS DE REDUCE LA CONTAMINACIÓN Y LA INFECCIÓN.**
- ENSAYE Y SIMULE TODOS LOS PROCEDIMIENTOS PARA DISMINUIR EL RIESGO DE INFECCIÓN**