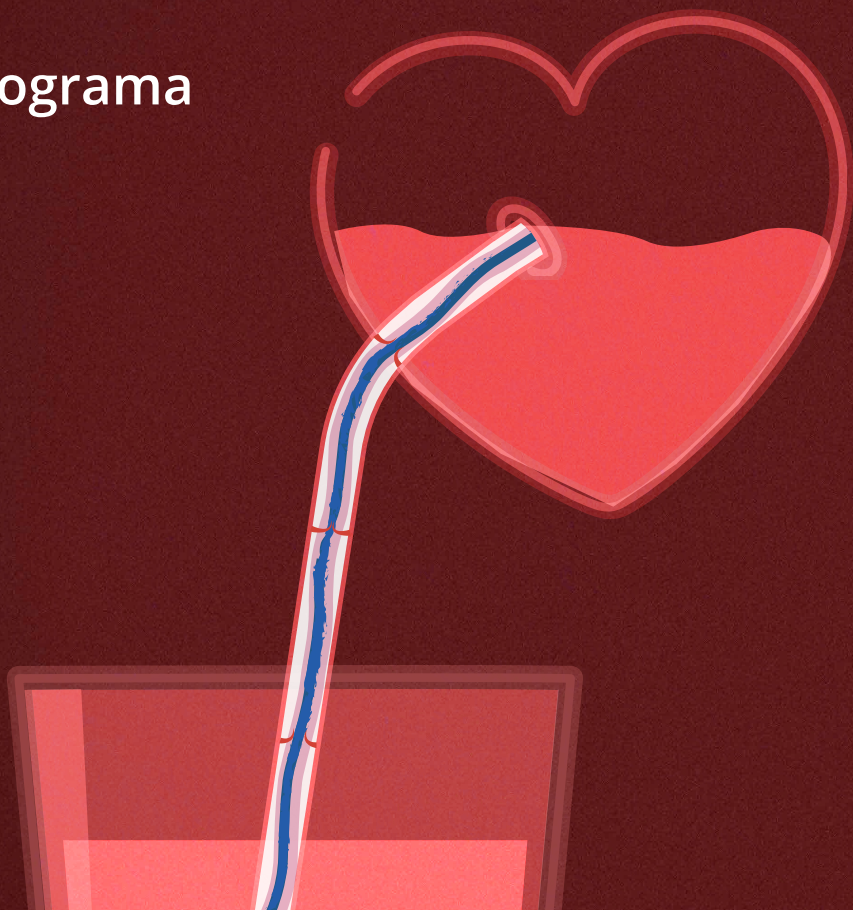


Programa



FITyP EN INSUFICIENCIA VENOSA CRÓNICA



Palma de Mallorca
10 de octubre 2019

Hotel Isla Mallorca
Calle de Pilar Juncosa, 7
07014 Palma, Islas Baleares

Equipo Docente

Dr. Fernando Pérez Escanilla
Dr. Roberto Maya Andrade
Dra. Irene Arnanz González
Dr. Francisco Hernansanz Iglesias

Objetivos

General

Mejorar los conocimientos de los médicos generales y de familia en el diagnóstico, tratamiento y seguimiento de la Insuficiencia Venosa Crónica.

Específicos

- Actualizar los conocimientos generales de los participantes sobre anatomía, fisiología venosa, epidemiología y fisiopatología de la IVC.
- Realizar la valoración clínica de las diferentes formas de presentación de la IVC.
- Actualizar el tratamiento de la IVC.
- Mejorar el manejo de las complicaciones de la IVC y su derivación oportuna.

Metodología Docente

Fase presencial

Se inicia con la presentación del curso y el detalle de los objetivos del mismo. A continuación, se desarrollará una actividad para el grupo completo, con una Introducción a la patología que tiene como base el documento editado en Manejo y Derivación en Insuficiencia Venosa Crónica.

A continuación el grupo se subdivide en dos subgrupos que cursarán las dos estaciones de técnicas y procedimientos que conforman la parte práctica del curso, necesarias para optimizar el manejo por los alumnos que asisten.

Fase On line

En la plataforma digital SEMG se desarrollará y pondrá en marcha un espacio para el Curso FITyP en Insuficiencia Venosa Crónica.

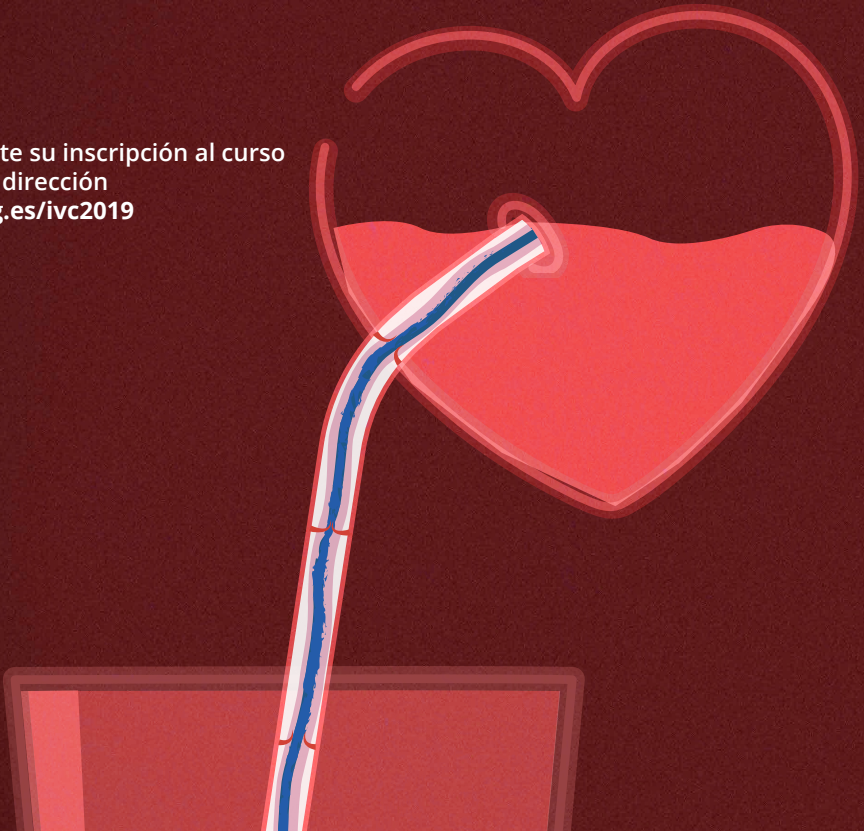
En ella estará disponible, para los alumnos que hayan cursado la parte presencial, el documento editado de manejo y derivación en IVC, presentaciones PPT y bibliografía. Videgrabaciones de las técnicas que se han presentado en el curso. La fase on line, estará disponible desde la finalización del curso presencial hasta dos meses después, de forma que el alumno dispone de tiempo suficiente para responder las cuestiones del examen on line que deberá ser superado para conseguir la acreditación.

Cronograma.

16.00 - 16.45	INTRODUCCIÓN (grupo A +B). Documento de Manejo y derivación IVC Aspectos teóricos más relevantes de la IVC para el médico de Atención Primaria
16.45 - 18.15	Grupo A Taller 1 Casos prácticos de las diferentes formas clínicas y complicaciones más frecuentes en IVC. Grupo B Taller 2 Taller práctico en técnicas de exploración física y métodos diagnósticos: (eco-doppler). Tratamiento no farmacológico en la IVC (medidas de compresión)
18.15 -18.45	Café pausa 
18.45 - 20.15	Grupo B Taller 1 Casos prácticos de las diferentes formas clínicas y complicaciones más frecuentes en IVC. Grupo A Taller 2 Taller práctico en técnicas de exploración física y métodos diagnósticos: (eco-doppler). Tratamiento no farmacológico en la IVC (medidas de compresión)
20.15 - 20.30	Conclusiones



Solicite su inscripción al curso
en la dirección
semg.es/ivc2019



Solicitada acreditación a la Comisión de Formación Continuada de las Profesiones Sanitarias de la Comunidad de Madrid.

Organiza:

Secretaría Técnica:

MEDGEN S.A.
Paseo Imperial, 10-12. 1ª planta
28005 Madrid

Tel.: +34 91 364 41 20

Fax: +34 91 364 41 21

sonia@semg.es

www.semg.es

Con la colaboración de:



SEMG
Sociedad Española de Médicos
Generales y de Familia

ALFASIGMA