

# **Jornada sobre Incapacidad Temporal: Un año tras el cambio.**



***Dr. Luis Sánchez Galán.  
Médico evaluador jefe.  
Dirección Provincial INSS Madrid.***



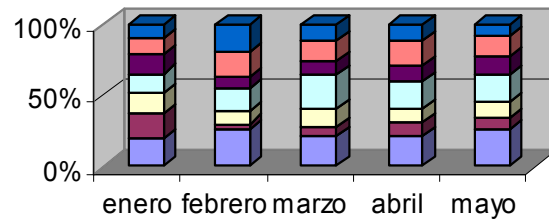
# Un año tras el cambio: Composición de la mesa

- Dr. Fernando Álvarez-Blázquez.  
Subdirector general CUM INSS.
- Dr. Rafael Ramos Muñoz.  
Representante de AMAT.
- Dra. Ana Blanco.  
Médico de familia. EAP Pavones. CAM.
- Dra. Piedad Hernández.  
Médico inspector de Área. CAM.



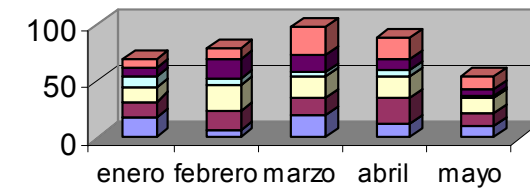
# Un año tras el cambio: El EVI a los 12 meses. Reseña epidemiológica. ¿Ha variado algo?

### Altas PIT 1-5/2009



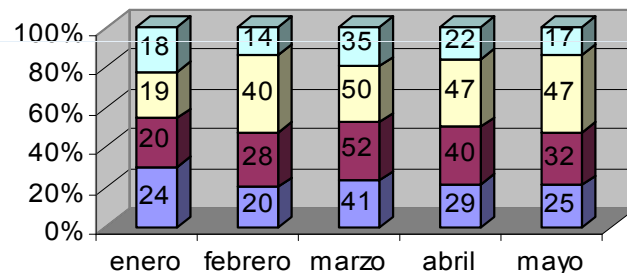
- 1 Sin. Depr. Ans.
- 2 Trast. Ansiedad
- 3 T. Depr. NCOC
- 4 Lumbalgia
- 5 Neo Mama
- 6 T. Adaptativo
- 7 H.D. Lumbar

### Propuesta de demora/invalidez



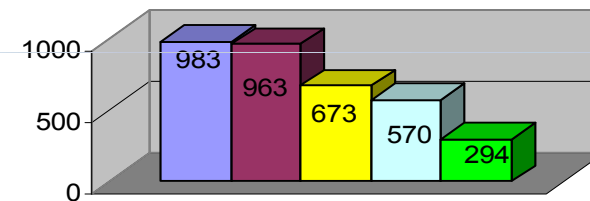
- Neoplasia de pulmón
- Síndrome depresivo ansioso
- Síndrome del manguito de los rotadores del hombro
- Hernia discal lumbar
- Neoplasia de mama
- Neoplasia de colon

### Prórrogas PIT



- Hernia discal
- S. Depresivo-Ansioso
- Neoplasia de mama
- Lumbalgia

### Frecuencia diagnósticos IT



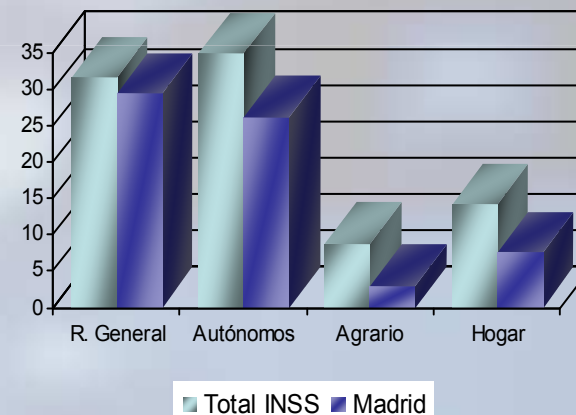
- LUMBAGO
- COLITIS, ENTERITIS Y GASTROENTERITIS INFECCIOSAS
- FARINGITIS AGUDA
- CIATICA
- VERTIGO Y MAREOS

# Un año tras el cambio: ¿han variado los indicadores de IT?

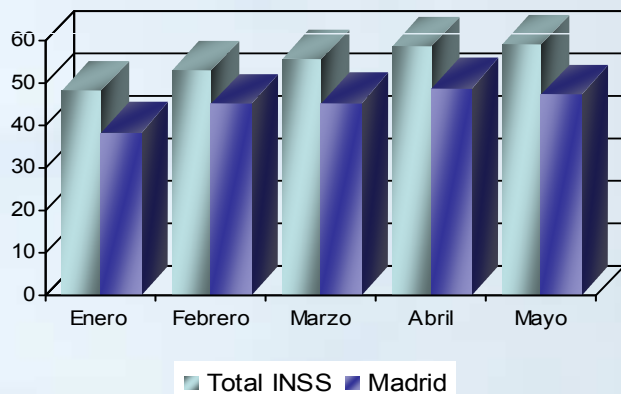
## MEDIA DIAS IT/AFILIADO ENERO-MAYO 2009

	Días Permanencia Cerrados 2009	Media Afiliados	Días de Baja/afiliado
<b>TOTAL INSS</b>	48.411.266	7.956.769	6,08
<b>MADRID</b>	5.312.553	977.524	5,43

Cóste por afiliado (datos abril 2009)



Duración media procesos cerrados



## MEDIA DIAS IT/AFILIADO

### ENERO - MAYO 2008

	Días Permanencia Cerrados 2008	Media Afiliados	Días de Baja/afiliado
<b>TOTAL INSS</b>	56.120.191	8.257.512	6,80
<b>MADRID</b>	4.907.228	967.345	5,07



# Un año tras el cambio: ¿propuestas o intenciones de alta?

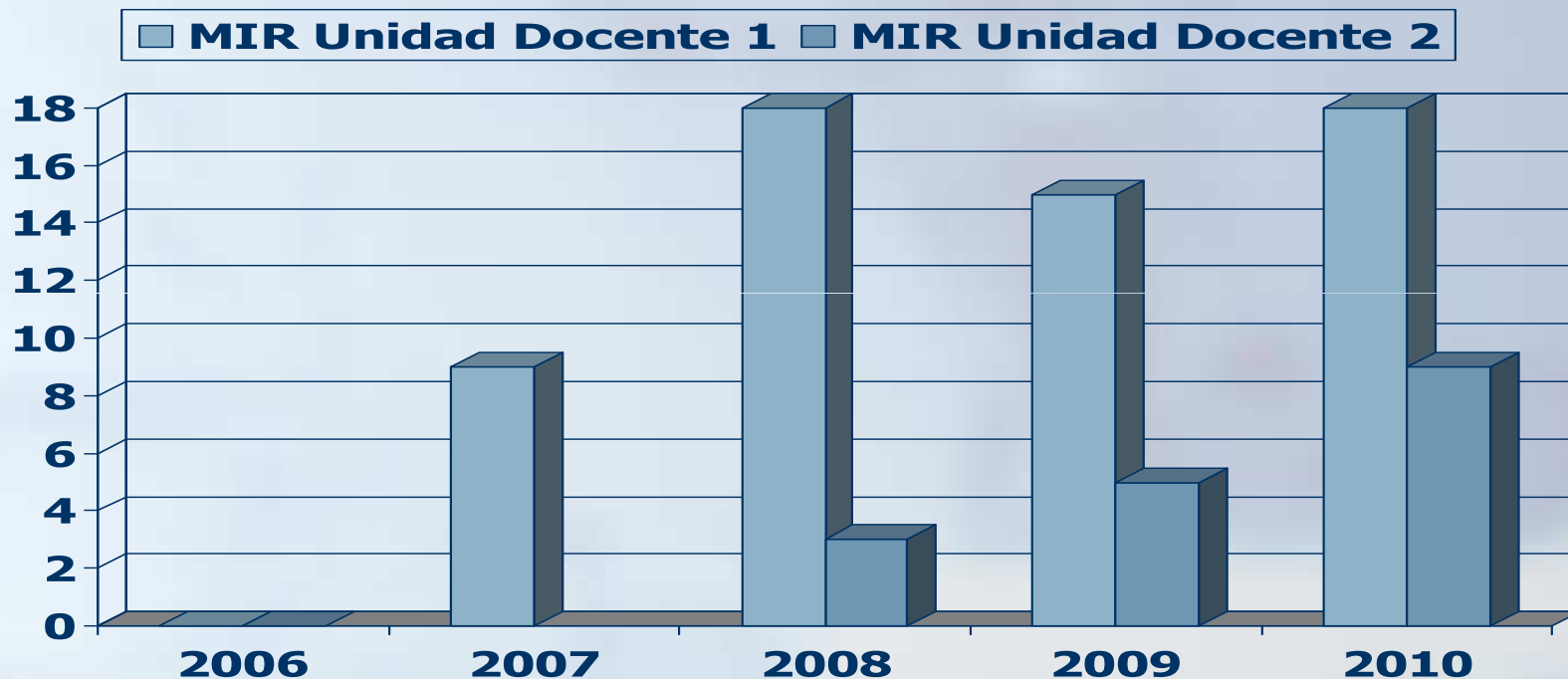
Acumulado julio 2009

	Total INSS	%	MADRID	%
<b>PROP.ALTAS.TOTAL RESULTADOS</b>	12.228		961	
Confirmacion Baja Medica	2.416	19,76	174	18,11
Alta Medica	9.076	74,22	764	79,50
Alta Medica Previa	141	1,15	5	0,52
Propuesta de IP	595	4,87	18	1,87
<b>ALTAS MED.TOTAL RESULTADOS</b>	20.102		792	
Alt.Med.Resul.(Alta no discr.)	19.109	95,06	717	90,53
Alt.Med.Resul.(Baja disconf.)	993	4,94	75	9,47



## Un año tras el cambio: ¿Sería útil al paciente que los médicos de familia rotaran en las unidades médicas dedicadas a la valoración?

**Evolución de la rotación de médicos internos residentes en la unidad médica de la DP del INSS de Madrid, acreditada en la formación MIR de trabajo (Unidad 1, 23.10.2007 y Unidad 2, 28.03.2008)**





# Un año tras el cambio: Utilidad y objetivos de los convenios.

- **CONVENIO ENTRE LA COMUNIDAD DE MADRID Y EL MINISTERIO DE TRABAJO E INMIGRACIÓN (INSS) POR EL QUE SE ACUERDA EJECUTAR PARA EL AÑO 2009 UN PROGRAMA ESPECÍFICO QUE TIENE POR OBJETO EL ESTUDIO DEL COMPORTAMIENTO DE LOS PROCESOS DE INCAPACIDAD TEMPORAL (IT) DERIVADOS DE CIERTAS PATOLOGÍAS Y EL DESARROLLO DE DETERMINADAS ESTRATEGIAS PARA MEJORAR LA GESTIÓN DE ÉSTA PRESTACIÓN.(En borrador).**
- **CONVENIO DE COLABORACIÓN ENTRE EL MINISTERIO DE TRABAJO E INMIGRACIÓN (INSS) Y LA COMUNIDAD AUTÓNOMA DE MADRID PARA EL CONTROL DE LA INCAPACIDAD TEMPORAL DURANTE EL PERIODO 2009 a 2012.**



# **Un año tras el cambio: los procesos cortos en incapacidad temporal. ¿Se pueden controlar?**

- **“Se viene observando una tendencia alcista de los procesos de IT de duración inferior a 31 días, sin que exista causa epidemiológica que lo justifique, que provocan además una merma importante para la organización del sistema productivo. Por ello se establece este objetivo consistente en la puesta en marcha de un estudio que someta a un seguimiento más riguroso los procesos de IT que se presuman de corta duración, durante el primer mes de vigencia de cada uno de ellos.”**